

Incognito İle Mükemmel Ortodontik Tedaviler



Incognito, farklı türlerdeki maloklüzyon hastaları için uygulanan, ileri teknoloji ürünü bir tedavi şeklidir. Tamamiyle görünmezdir, temiz tutması kolaydır. Incognito sayesinde ortodontik tedavi gördüğünüzü sizden başka kimse anlayamaz. Sadece di-

şiniz için tasarlandığından, dişlerinize mükemmel şekilde uyum sağlamasının yanı sıra mükemmel sonuç almanızı da sağlıyor.

Incognito'nun hem telleri hem de braketleri en son CAD/CAM teknolojisi ile üretil-

miştir. Altın alaşımli, nikel içermeyen anti-alerjik braketler maksimum rahatlık ve hızlı konuşma adaptasyonu sağlıyor. Kişiyeye özel üretim olan lingual uygulamadaki altın kaplama braketler, dişinizin iç yüzeyine yapıştıkları ve dışarıdan bakıldığında neredeyse görünmüyor. Braketler tek başına dişlerinizi hareket ettirmez. Başlı başına bir arkteli braketlerinize tutturuluyor. Arkteli, dişlerinizi düzeltmek için braketlerinize uyum içinde çalışıyor. Hastanın yaşı ne olursa olsun, Incognito ile her türlü maloklüzyon tedavi edilebiliyor.

3M Unitek

3M Unitek Hakkında

1948 yılında kurulan ve dünyada 800 çalışanı bulunan Unitek, yaklaşık 14 bin ürün üretiyor. Üretim merkezi Monrovia, California'da yer alan Unitek'in yaklaşık 50 bin aktif müşterisi bulunuyor. Ortodonti endüstrisinde en geniş satış ağına sahip Unitek'in ürün grupları ise şunlar: Advezivler, braketler, teller ve class II. **3M Unitek Türkiye**
Tel: 0216 538 07 77.

Görünen diş telleri tarih oldu!

Ağız ve diş sağlığı konusunda gelişen teknikler sayesinde diş yapınızdaki çapraşık dişlerin tedavisi artık çok kolay.

Yetişkinlerde ve gençlerde çapraşık dişlerin ortodonti tedavi sürecinde kullanılan [incognito](#), dünyada en yaygın



hastalarda kullanılabilir. Bu sistem braketlerin dişlerin ön yüzeyi yerine, arka yüzeyine yapıştırılması suretiyle onların tamamen görünmez olmasını sağlayan bir tekniktir. Diş yüzeyinde görünmez olması sebebi ile temizlenmesi kolay olan bu aparat, hastanın daha rahat kullanmasına yönelik tasarlanmıştır. Estetik kaygı oluşturmadığı için hastalar için uygundur. Kullanılan teller ve braketler her hastaya ayrı hazırlandığı için bilgisayarlı dizayn teknikleri ile üretilirler.

KULLANIMDA BUNLARA DİKKAT

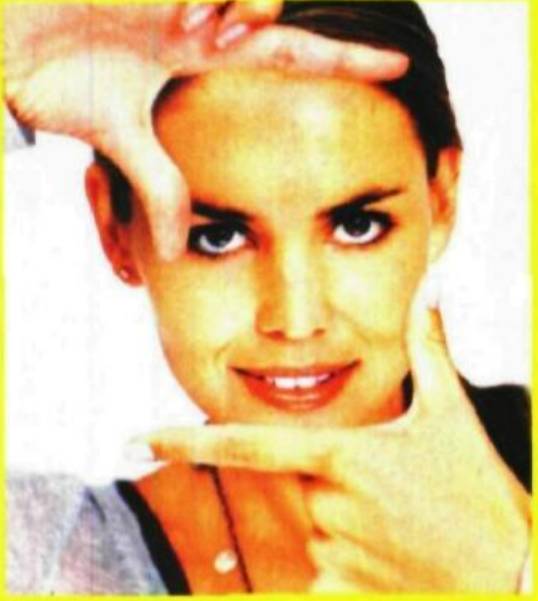
İlk zamanlarda dile yakın bir bölgeye yerleştirilmesi sebebiyle dil apreye alışınca kadar bazı sıkıntılar yaşanabileceğini belirten Dr. Çağdaş Kışlaoğlu, hastanın konuşma zorluğu çekebileceğini ve dilde ilk zamanlar kızarıklıklar ve ağrılar olabilir. Dillin apreye alışmasından sonra bu sorunlar ortadan kalkar.

Tedavi sırasında öncelikle sert gıdalar tüketilmemeli, ön dişlerle ısırma ve baskı oluşturabilecek çiğneme yapılmamalıdır. Yumuşak gıdalar tüketilmeli ve besinler küçük parçalara ayrılmalıdır. Ayrıca ağız hijyeni iyi sağlanmalı, dişler düzenli fırçalanmalıdır

şekilde kullanılan lingual tedavi sistemidir. Dişlerimizin arka yüzeylerinin fizyolojik yapısından kaynaklanan girinti çıkıntılardan dolayı hem klinikte indirekt uygulamayı hem de laboratuvar aşamalarını gerektirir. Özellikle estetik görünüm açısından kaygı taşıyan tüm

Dişlerdeki sorunlara kişiye özel tedavi

Düzenli dişler ve mükemmel gülüşler için yeni bir uygulama olan incognito yöntemi kişiye özel hazırlanıyor ve altın alaşımından üretiliyor. Yöntem maksimum konfor ve kusursuz sonuç sağlıyor



İletişimde önemli bir yere sahip olan ağız ve dişlerdeki sorunlar artık kişiye özel yöntem olan **Incognito** ile çözülüyor.

Yöntemin uygulayıcısı olan Klinik 32'nin kurucusu Diş Hekimi İlgaz Özer ile Incognito'yu konuştuk.

Siz Incognito'yu Türkiye'de en çok uygulayan hekimlerin başında geliyorsunuz. Incognito nedir bize biraz anlatabilir misiniz?



İlgaz Özer

Lingual ortodonti dişlere kuvvet uygulayan tellerin bağlandığı braketlerin dişlerin dudak tarafındaki ön yüzeyleri yerine, dil tarafındaki arka yüzeylerine yerleştirildiği tekniktir. **Incognito** ise kişiye özel bir tedavi yöntemidir. Pek çok vakada kullanılabilen yüksek teknolojiye sahip bir apaneydir. Tamamen görünmez olmakla beraber temizlenmesi kolaydır.

Incognito apaneyler tamamen kişiye özel dizayn edilir ve üretilir. Hastaya maksimum konforu ve kusursuzluğu sağlar.

En büyük avantajı görünmemesi

Incognito tedavisi ne kadar sürüyor? Diğer tellerden bu konuda bir farkı var mı?

Kışının durumuna göre 8-24 ay arasında değişiyor. En önemli avantajı hiç görünmemesidir. Tedavi sonuçları çok başarılı, kişiye özel yapısı sayesinde hastanın alışma süresi çok kısa. Diğer yöntemlerdeki gibi tedavi süresine yayılan konuşma bozukluğu veya dilde yara oluşumu gibi problemler görülmez. 2 hafta içinde hasta ağızındaki apaneye alışır ve hayatına eskisi gibi devam eder. Altın alaşımından üretildiği için allerjenik özelliği yoktur. Çünkü altın en biyo-uyumlu materyallerden biridir.

Estetik kaygı duyanlar için

Genelde insanlar tel taktırmaktan, dış görünüşleri sebebiyle çekinirler. Incognito sayesinde ortodontiye ilgi arttı mı?

Tabii ki. Hastalar düzenli dişlere ve mükemmel bir gülüşe sahip olmak istemelerine rağmen çoğu zaman sonuca ulaşmalarını sağlayacak olan telleri, estetik kaygılarından dolayı taktırmak istemezler. Estetik kaygıları yüksek olan hasta grupları için geleneksel yöntemlere en iyi alternatif **Incognito**. Böylece hastalar başkaları tarafından fark edilmeleri imkansız olan bir sistem sayesinde, dış görünüşlerinden hiç ödün vermeden başarılı sonuçlar elde edebilirler.

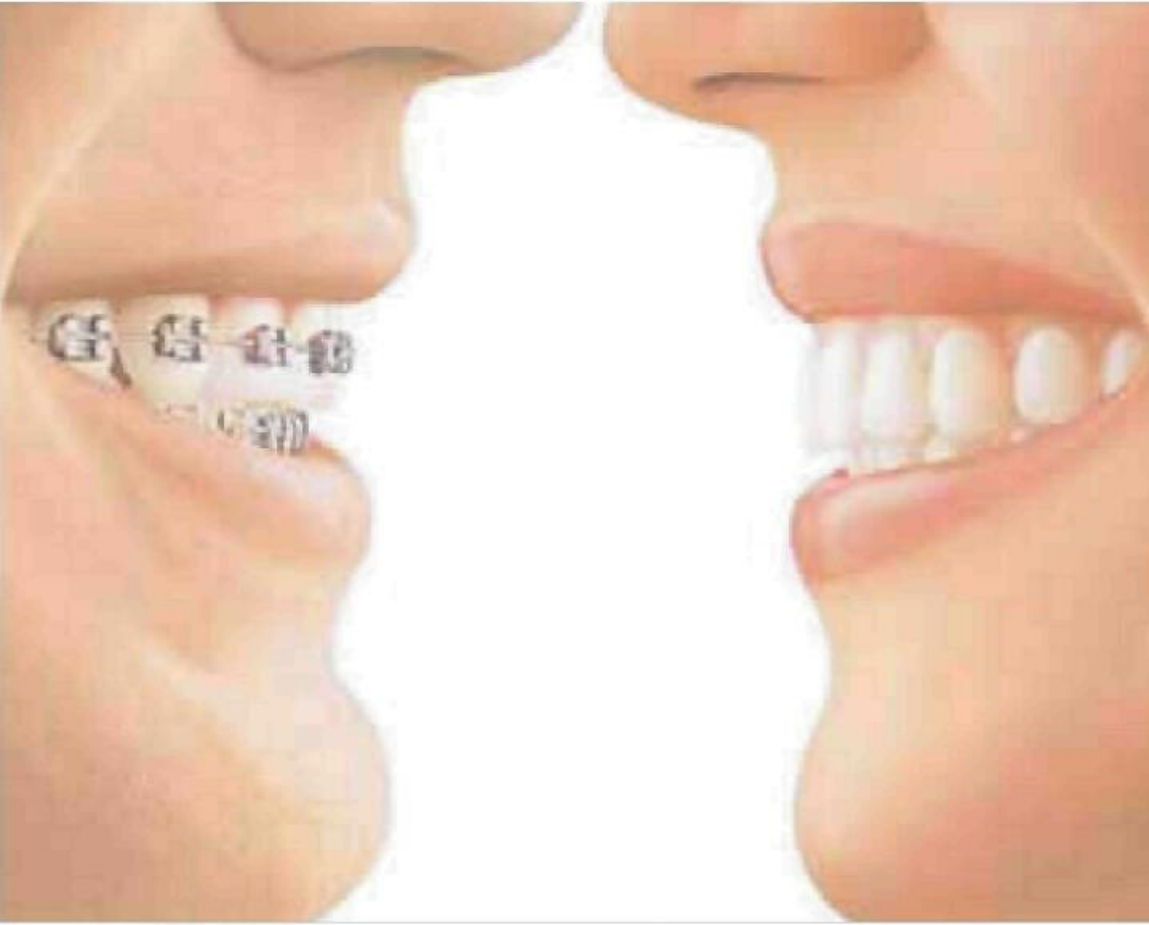
İmplantlar kişinin kendi dişi gibi

İmplantlar hakkında ne düşünüyorsunuz?

Diş eksikliği olan hastalarımızda tabii ki öncelikle implant öneriyorum. Çünkü implantlar suni diş köküdür. Tamamen dişsiz ağızlarda takılıp çıkartılan protez kullanım zorluğu çeken hastalara ciddi bir alternatiftir. Çene kemiğine yerleştirilen implantlar ve bunlardan destek alınarak hazırlanan protezler, artık hastalara kendi dişleriyle çigniyormuş hissi veriyor.

Diş estetiğinde en popüler işlemler

Diş Hekimi Protez Uzmanı Çağdaş Kışlaoğlu tarafından uygulanan gülüş tasarımında sağlık, doğallık ve fonksiyon birleştirilerek, kişiye özel ideal bir gülümseme sağlanıyor.



Estetik anlayışının sürekli değiştiği günümüzde dişler yüz estetiğinin en önemli tamamlayıcı unsurlarından biri olarak kabul edilmektedir. Düzgün ve beyaz dişlere sahip olmak için ortodonti, implantoloji, periodontoloji gibi çeşitli diş hekimliği uzmanlık alanları ve estetik diş hekimliği tekniklerinden yararlanılabilir.

İş hayatının rekabetçi ortamında yönetici ve çalışanların diş estetiğine olan ilgisi gün geçtikçe artıyor. Diş Hekimi Çağdaş Kışlaoğlu, psikolojik sorunlara yol açabilen renk ve şekil bozukluklarının giderilmesi için en çok tercih edilen yöntemleri açıkladı.

Diş estetiğinde en çok uygulanan yöntemlerden beyazlatma işlemi ile dişlerinizin doğal rengini beyazlatarak dişlerinizi daha ışıltılı bir hale getirmek mümkün. Bu yöntemde soğuk ışık altında 1 saat gibi bir süreçte dişlerin üzerine sürülen özel beyazlatıcı jelle dişlerin içindeki prizmalar arasında birikmiş olan leke yapıcı artıkların temizlenerek dişler beyazlatılır.

Dişlerdeki sarılık ya genetik ya da ilerleyen yaşla beraber ve yeme içme alışkanlıklarına bağlı olarak gelişebilir. İki farklı beyazlatma yöntemi vardır.

Ev tipi beyazlatmada, diş hekimisi tarafından dişlerinizin üzerine takmanız için ağız ölçünüze uygun kalıplar hazırlatılır. Bu kalıbın içerisine bir ilaç konulur ve beyazlatılacak dişlerin üstüne yerleştirilir.

Günde ortalama 4-6 saat takılması gerekir. İkinci ise muayenehanede uygulanan beyazlatma işlemidir. Dişlerdeki gözeneklerin temizlenmesinde hidrojen peroksit yani oksijenli su veya türevi karbamid peroksit içerikli jeller kullanılıyor. Bu maddeler 45 dakika süreyle lazer ışığı verilerek aktive edilip beyazlama gerçekleşiyor.

Diş beyazlatma işleminde kullanılan etken malzeme çok önemlidir. Mutlaka diş hekiminizin önerdiği sistemi kullanmanız gerekir. Dışarıda marketlerde satılan ürünler diş ve çevre dokulara zarar verebilir.

Ev tipi diş beyazlatma işlemi ortalama 5 gün sürer. Muayenehanede yaklaşık 1 saatte uyguladığımız lazerle diş beyazlatma işleminde ise sonuç hemen alınır. Alışkanlık ve ağız bakımına bağlı olarak beyazlık uzun süre korunabilir. Yine de bu süreçte beyazlatıcı diş macunları ile tedavi desteklenebilir.

Porselen Lamina
Tırnak kalınlığında, istenen renk, boy ve formda özel olarak hazırlanmış bir porselen tabakasının dişin ön yüzüne yapıştırılması tekniği olan porselen laminanın uygulama alanları;

- Diş beyazlatma yönteminin yeterli olmadığı aşırı koyu renkli dişler,
- Çarpma sonucu oluşan kırıkların tedavisi,
- Ön dişlerdeki aralıkların kapatılması,
- Çürük ve aşınma nedeni ile gülüş hattında görünen dişlerin kaplanması gereken durumlardır.

Diş Pırlantası
Diş bir miktar aşındırılarak ya da aşındırılmadan direkt olarak yapıştırılan kristaller artık çok rağbet görmese de uygulamak isteyenler olabiliyor. Popüler olan ağız takısı pırlanta ise sadece diş hekimisi tarafından uygulanır. Dişin yüzeyine taşın sivri kısmı kadar küçük çaplı kavite açılarak uygulanır ve ömür boyu kullanılabilir.

Incognito
Incognito, değişik maloklüzyonlara sahip birçok vakada kullanılabilen yüksek teknolojiye sahip bir apareydir. Tamamen görünmez olmakla beraber temizlenmeleri kolaydır ve tedavi olduğunuzu yalnızca siz ve size tedaviyi uygulayan ortodontistiniz bilir.

Incognito apareyler tamamen kişiye özel dizayn edilir ve üretilir. Böylece hastaya maksimum konforu sağlarken en mükemmel sonuçların elde edilebilmesini sağlar. **Incognito** apareylerinde kullanılan hem teller hem de braketter teknolojinin son ürünü olan cad/cam teknolojisi ile üretilmektedirler.